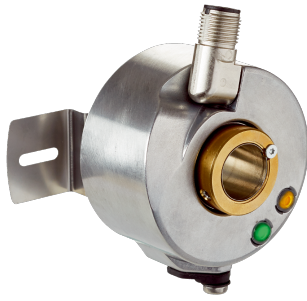


DUS60

灵活的编码器，带有用于可配置参数的指拨开关

增量型编码器

SICK
Sensor Intelligence.



技术参数概览

每转的脉冲	1 ... 2,400 ¹⁾
机械规格	实心轴, 夹紧法兰 盲孔空心轴 通孔空心轴, 前置夹紧装置 通孔空心轴, 背面夹紧
轴直径	6 mm 10 mm 3/8" 1/4" 8 mm 12 mm 5/8" 1/2" 15 mm 14 mm
连接类型	插头, M12, 8 针, 通用 插头, M12, 4 针, 通用 电缆, 8 芯, 通用
通讯接口	增量式
通信接口详情	TTL / HTL
供电电压	4.75 ... 30 V
外壳防护等级	IP65
输出频率	+ 60 kHz
运行温度范围	-30 °C ... +90 °C

¹⁾ 可选每圈脉冲数见型号编码表。

产品描述

DUS60 是一款通过可调整分辨率、输出电压和计数方向的集成指拨开关设置参数的增量型编码器。得益于 DUS60 的参数设置开关, 只需要少量变型。由此可轻松更换该编码器, 并快速投入使用。备件很可能有存货并且无需额外编程工具。集成至设备的状态和信号 LED 以及可选错误输出端可直接显示编码器的功能, 并降低安装和故障排除的时间成本。安装有实心轴或空心轴并带有可旋转连接器单元或通用电缆的 DUS60 应快速和灵活地机械固定。凭借高达 2,400 脉冲的分辨率, DUS60 是适用于与工厂和物流自动化的理想之选。

概览

- 每转脉冲数: 最高 2,400
- 外壳直径: 60 mm
- 实心轴、盲孔空心轴、插入式空心轴
- 防护等级: IP65
- 通信接口: TTL/HTL
- 连接类型: M12 插头或电缆
- 状态 LED、指拨开关用于配置设置

优点

- 通过集成的指拨开关快速调试编码器, 无需额外的编程工具和笔记本电脑
- 状态和信号 LED 直接显示编码器是否正确连接和正常工作, 或者是否应进行更换
- 通用电压供给和可旋转连接器单元确保变型较少和安装非常灵活
- 防抖功能即使在强烈振动的应用领域内也能确保出色的生产率
- 兼容具有顺时针/逆时针和信号/方向等输出类型的现有和低成本输入卡

应用范围

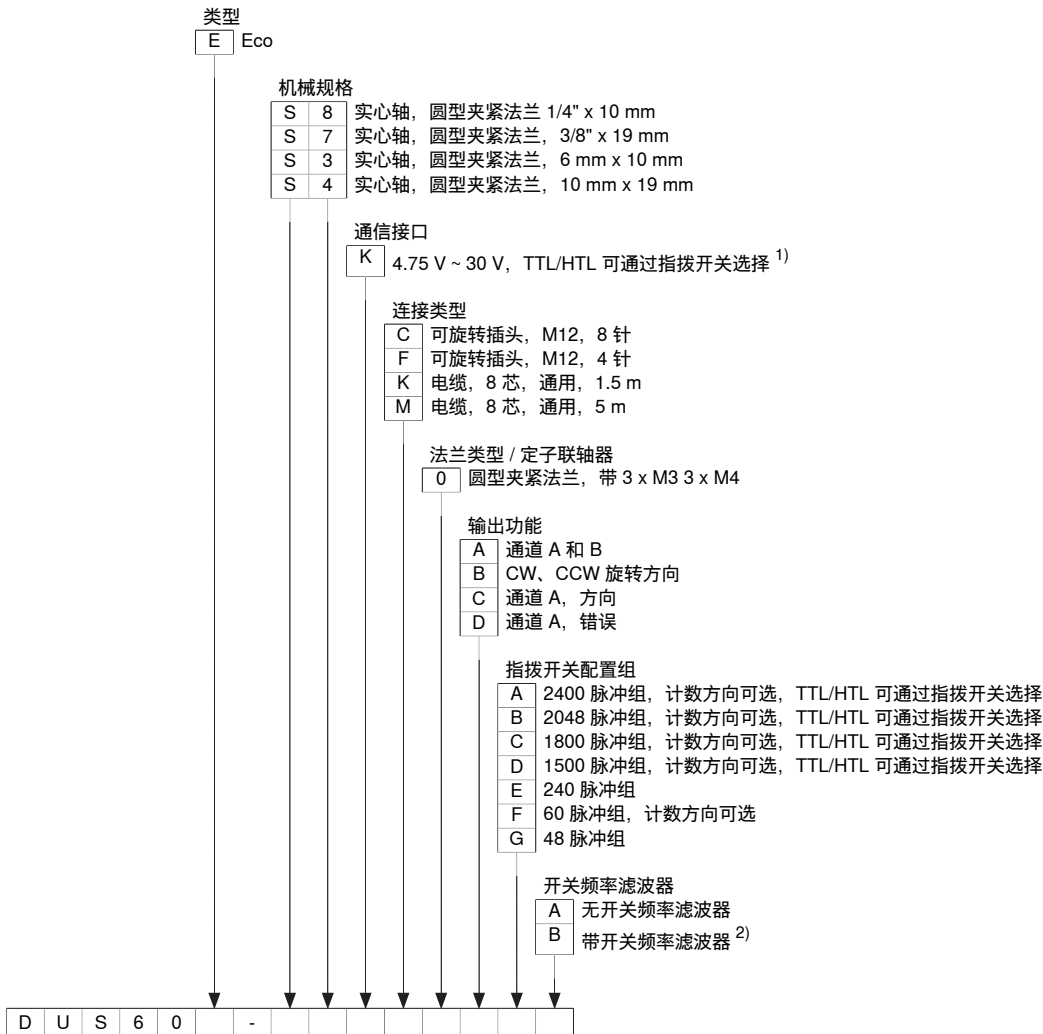
在缓慢的和物流及工厂自动化应用 (仅需较低分辨率) 中测量位置、速度和距离

- 输送带
- 包装机
- 印刷机械
- 存储系统

型号编码

其他设备规格和配件 → www.sick.com/DUS60

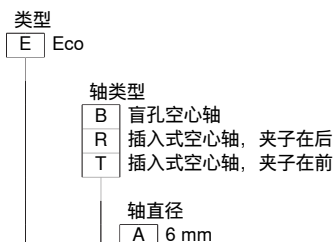
实心轴

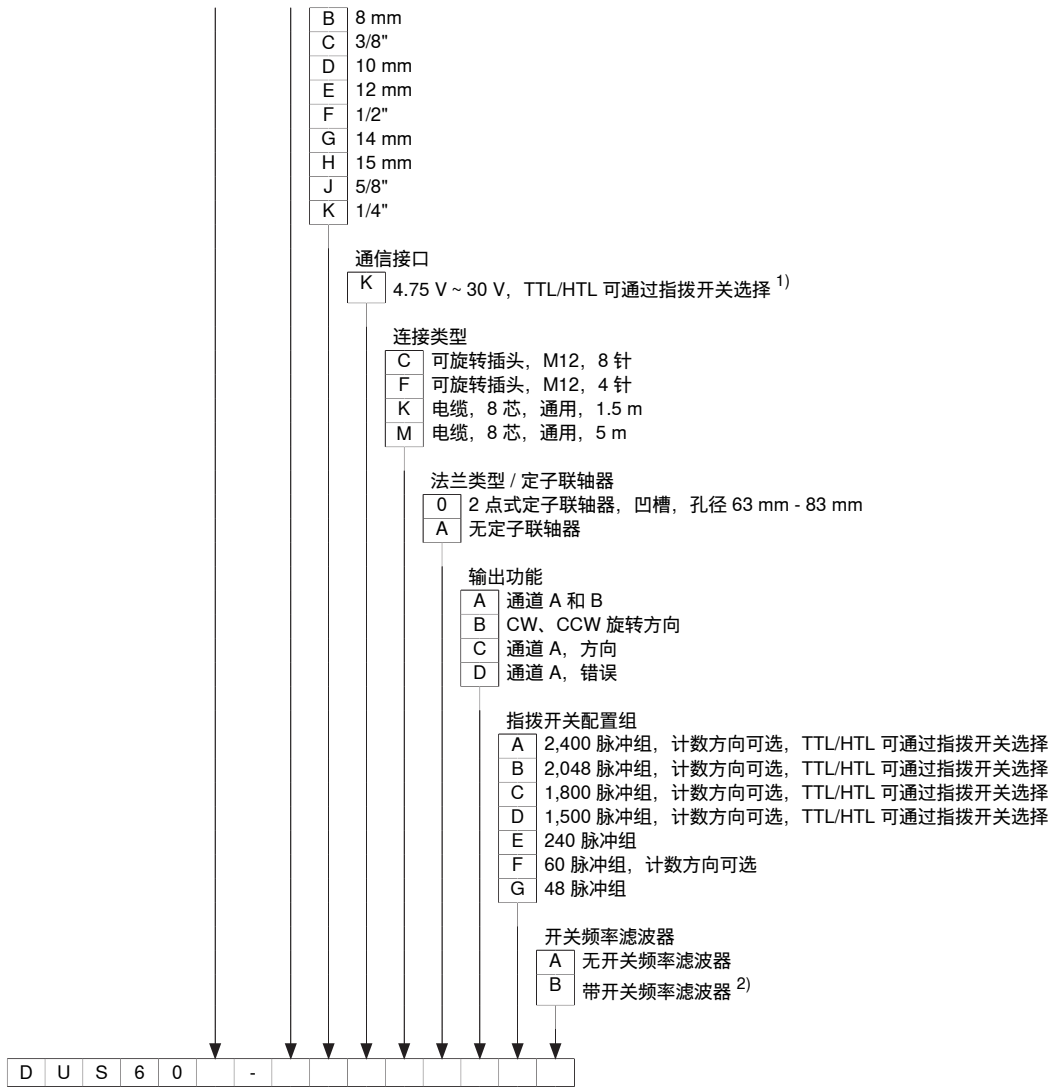


¹⁾ 对于指拨开关配置 E、F 和 G 输出电压选择不可用。输出电压值视工作电压而定。

²⁾ 不可用于输出功能: 通道 A 和 B (A)。连接类型必须为 M12.4 针插头 (F)。

空心轴





1) 对于指拨开关配置 E、F 和 G 输出电压选择不可用。输出电压值视工作电压而定。

2) 不可用于输出功能：通道 A 和 B (A)。连接类型必须为 M12.4 针插头 (F)。

SICK 概览

SICK 是工业用智能传感器和传感技术解决方案的主要制造商之一。独特的产品和服务范围为安全有效地控制流程创造最优的基础,防止发生人身事故并且避免环境污染。

我们在诸多领域拥有丰富的经验,熟知其流程和要求。这样我们就可以用智能传感器为客户提供其所需。在欧洲、亚洲和北美洲的应用中心,我们会根据客户的需求测试并优化系统解决方案。SICK 是值得您信赖的供应商和研发合作伙伴。

全面的服务更加完善我们的订单:SICK 全方位服务在机器整个寿命周期中提供帮助并保证安全性和生产率。

这对我们来说就是“传感智能”。

与您全球通行:

联系人以及其它分公司所在地 - www.sick.com